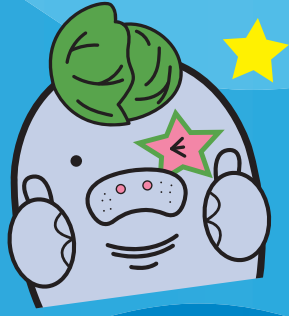


マナヤンおめんをつくらう!



つくりかた

- ① せんにそってハサミできり、おめんのうらにおびをのりづけする。
- ② おびのやまおりせんをおりまげてわゴムをはさみセロテープでとめればできあがり!

こんな感じだよ!



ひだり

みぎ

うらにのりづけ

うらにのりづけ

のり

(みぎ)

のり

(ひだり)

▲ おび

新屋島水族館 × カンプリ

↑
やまおりせん